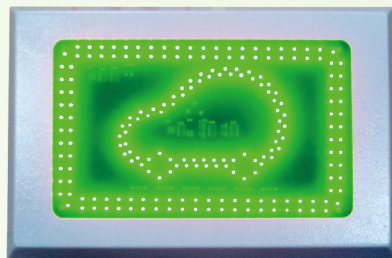
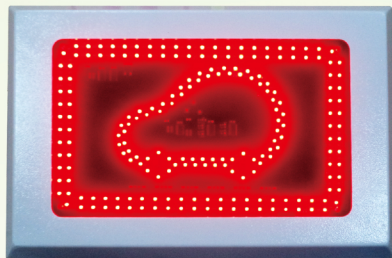


CY-0105L LED 動態紅綠燈



► 產品特點

- 1、外觀尺寸：356X247X27mm。
- 2、外殼材質：鐵製品。
- 3、工作電壓：DC 12V±5%。
- 4、產品功率：18W（具省電節能）。
- 5、消耗功率：紅燈導通時200~150mA綠燈導通時300~200mA。
- 6、工作溫度：-20℃~60℃。
- 7、工作濕度：40~90%。
- 8、驅動電路設計：不因一個LED故障而影響號誌燈操作功能。
- 9、畫面顯示：紅燈為靜態顯示，綠燈為動態顯示。
- 10、LED數量：紅色燈有204顆，綠色燈有207顆。

